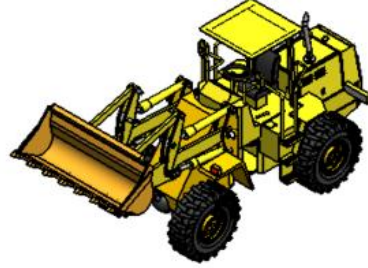


الاسم :	اللقب :	فرض تألّيفي ع 2 دد	المدرسة الإعداديّة شارع بورقيبة المهدية
العدد	20 \	المدة: 60 دقيقة	التاريخ: جوان 2021

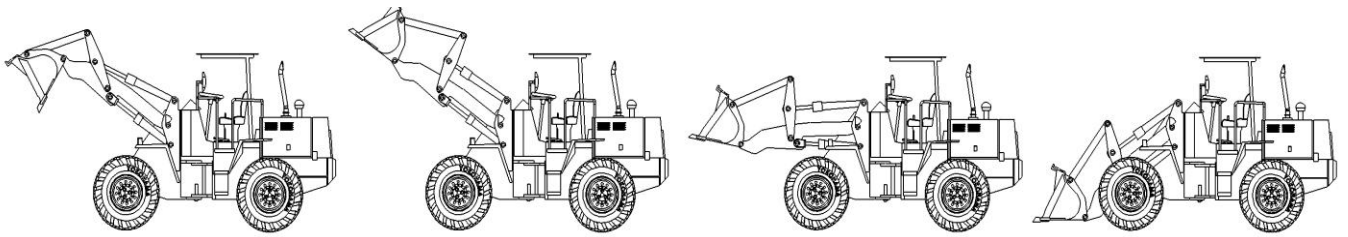
المنتج " رافعة أثقال (لعبة طفل) "



تقديم عام: هذا المنتج مبسّط مقتبس من رافعة أثقال حقيقية
رسمت بأشكال موشورية و إسطوانية بسيطة

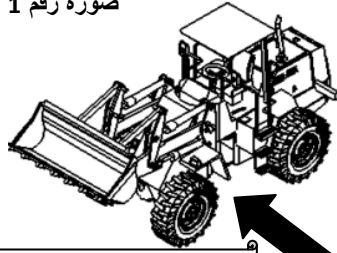
يتكوّن المنتج من 15 قطعة

وضعيّات مختلفة للمنتج :



..... /3.5

صورة رقم 1



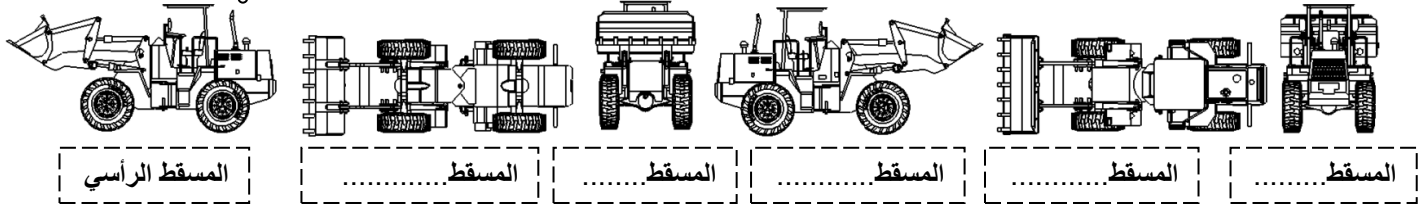
الرسم

التمرين الأول

1 - أكتب تحت الصّورة رقم 1 نوع الرسم المناسب (1ن)

2 - أكتب تحت كلّ رسم إسم المسقط المناسب

(الوجه الأمامي مشار بالسهم) (2.5ن)



المسقط الرأسي

المسقط

المسقط

المسقط

المسقط

المسقط

التمرين الثاني

..... /3

إنطلاقا من الصّورة رقم 2 في الصفحة 4

1 - أكتب تحت الصّورة رقم 2 نوع الرسم المناسب (1ن)

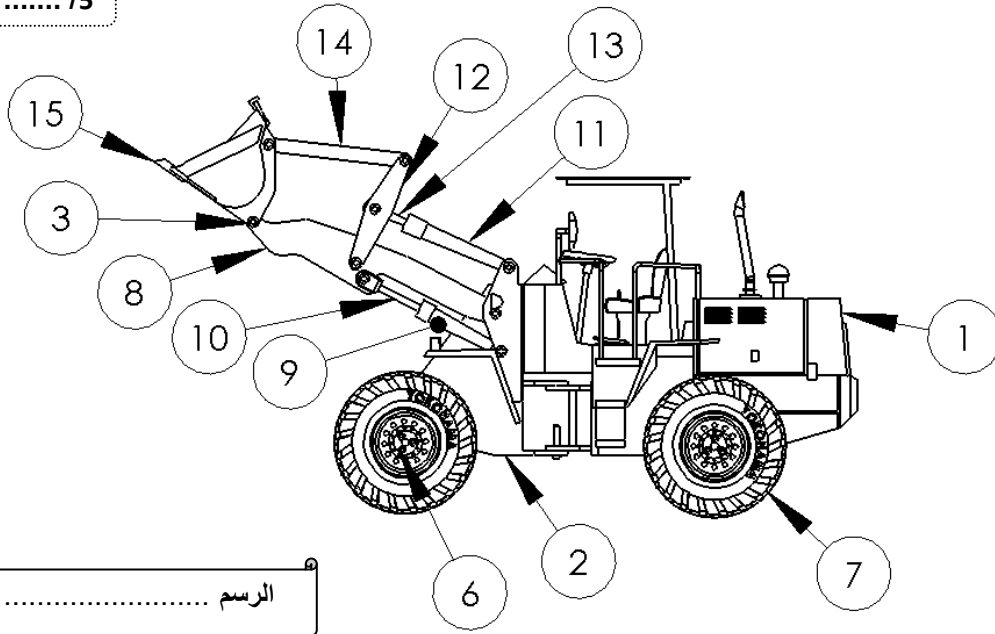
صنّف القطع الموشورية و الإسطوانية حسب رقمها

أرقام القطع الموشورية (1ن):

أرقام القطع الإسطوانية (1ن):

1 - أتمم المدونة (4ن)

2 - أذكر نوع الرسم (1ن)

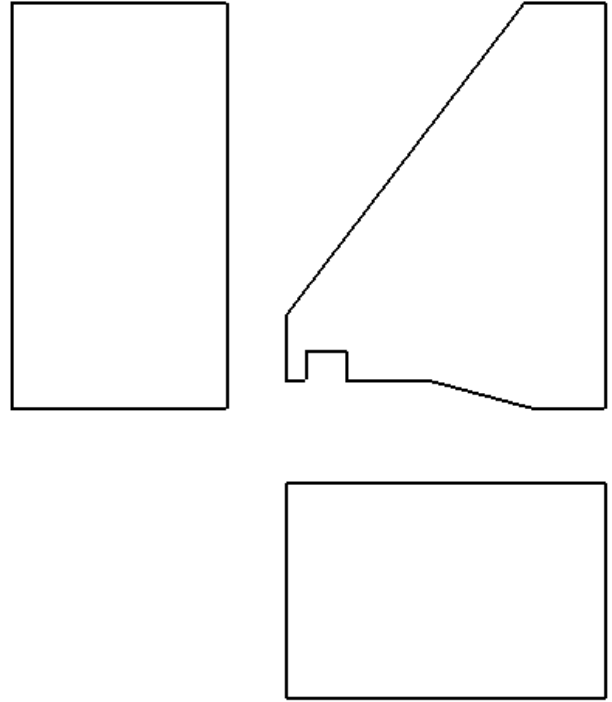
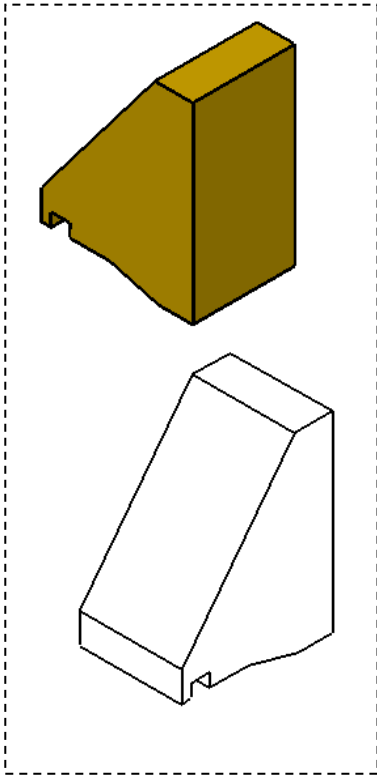


الرسم

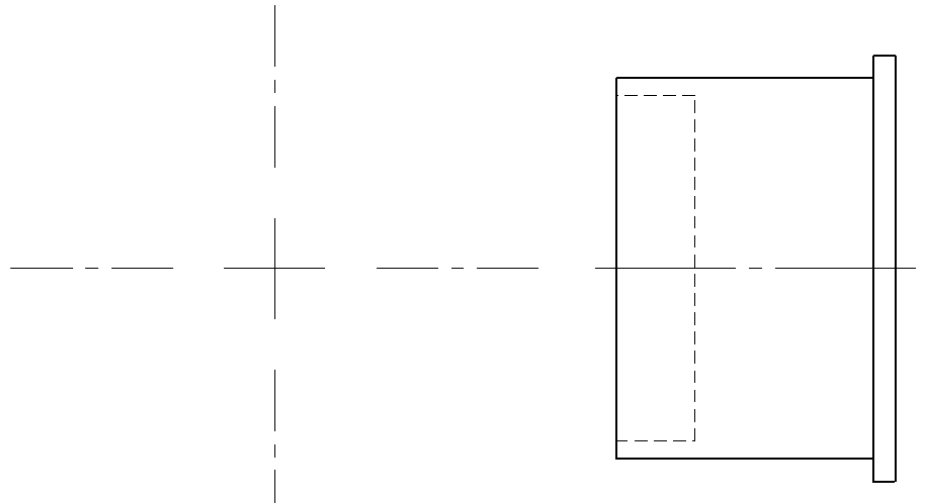
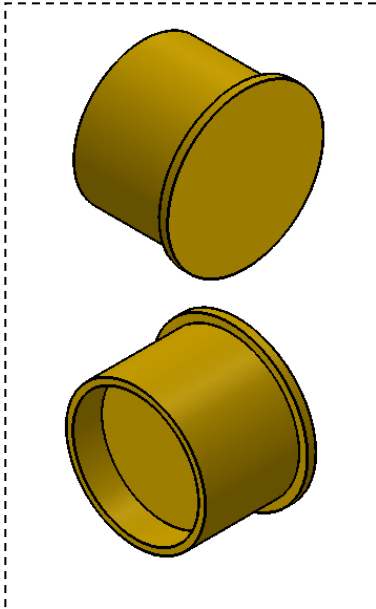
15	رافعة		
14	موجه علوي لرافعة		
13	محور إسطوانة دفع علوية		
12	موجه السفلي لرافعة		
11	هيكل إسطوانة دفع علوية		
10	محور إسطوانة دفع السفلية		
9	هيكل إسطوانة دفع سفلية		
8	حامل رافعة		
7	إطار مطاطي		
6	حامل إطار مطاطي		
5	محور		
4	حامل محور		
3	برغي		
2	هيكل أمامي		
1	هيكل خلفي		
الرقم	العدد	التسمية	المادة	الملاحظات
		رافعة أثقال (لعبة طفل)		
		السلم 1:1		

التمرين الرابع:

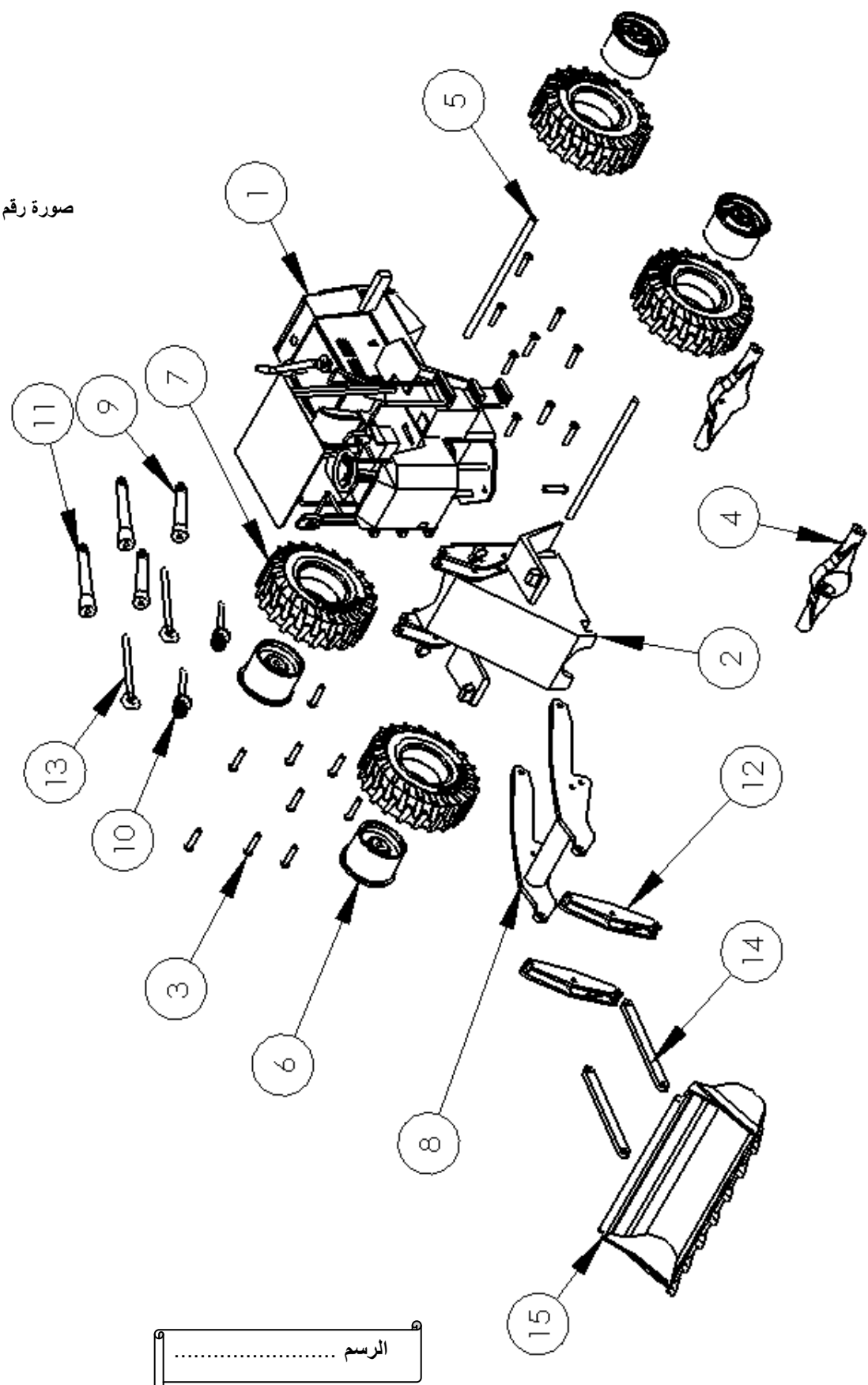
أتمم رسم المساقط للقطعة رقم 2 في شكلها المبسط (4ن)



التمرين الخامس: أتمم رسم المسقط للقطعة رقم 6 في شكلها المبسط (4.5 ن)



صورة رقم 2



الرسم